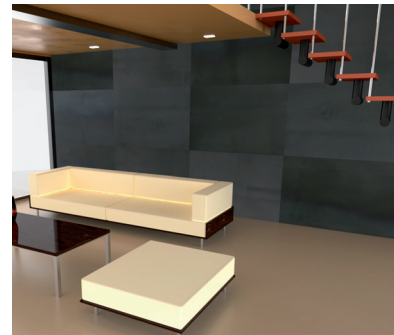
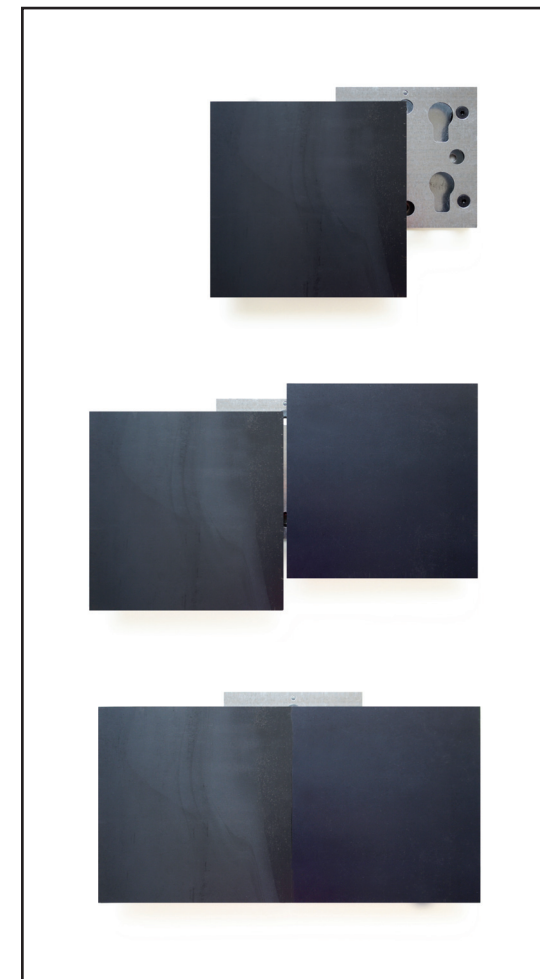
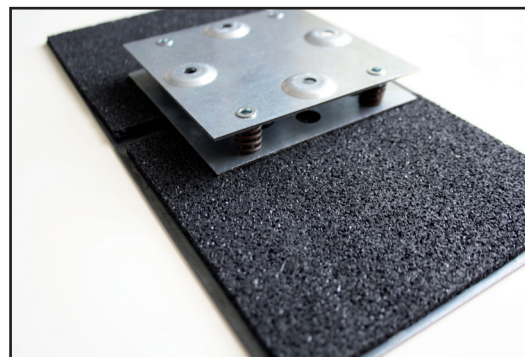
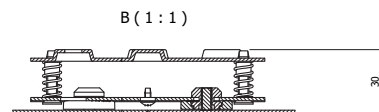
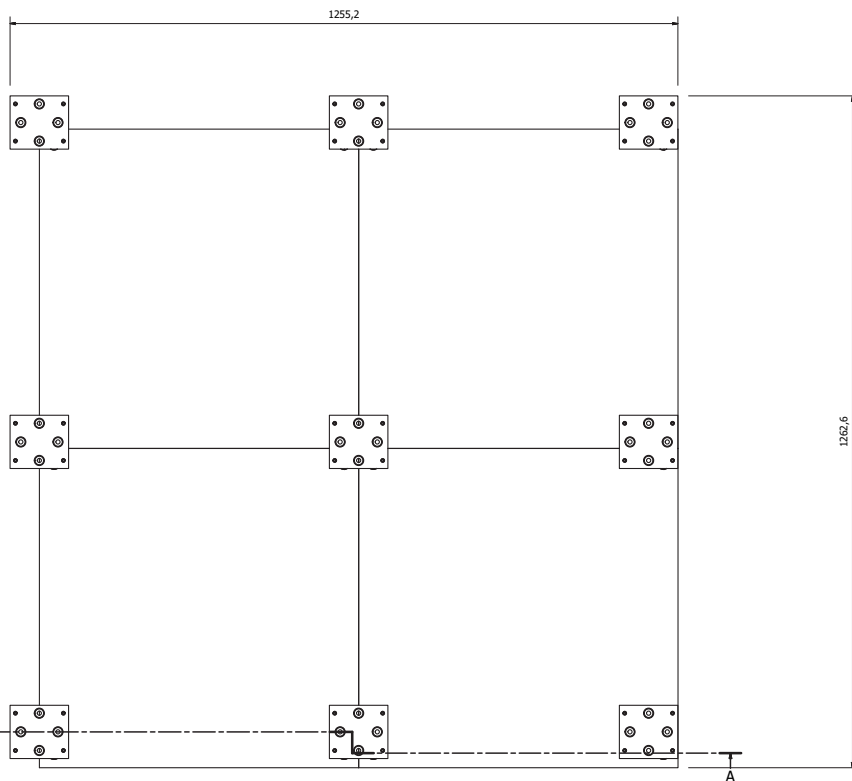
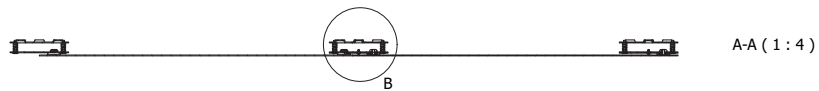


DESCRIZIONE	FORMATI	CARATTERISTICHE ECORUBBER (sottofondo delle finiture in metallo)	INSTALLAZIONE	VOCE DI CAPITOLATO	FISSAGGIO E MANUTENZIONE	FINITURE
<p>Sistema di rivestimento verticale composto da: staffe per il fissaggio a muro con molle di compensazione dotate di 4 chiavette d'aggancio angolare, e pannelli di finitura modulari in metallo o altra finitura.</p>	<p>Standard: 600x600 mm; 600x1.200 mm; 1.200x1.200 mm</p> <p>Formati a richiesta sino ad un massimo di: 1.200x2.400 mm</p>	<p>Composizione: agglomerato di granuli di gomma amalgamati con resine poliuretaniche</p> <p>Caratteristiche: non conduce elettricità, resiste ad acqua, acidi, luce solare, olii, non imputrisce, ottima resistenza nel tempo</p> <p>Densità: da 500 kg/m³ a 800 kg/m³</p> <p>Isolamento acustico: L_{nw} 57,4</p>	<p>L'installazione del rivestimento a parete è a secco, estremamente semplice e rapida.</p> <p>Si possono creare intercapedini tecniche (ad esempio per passaggio cavi, per incasso di sistemi di illuminazione, etc.).</p> <p>Le lastre possono essere rimosse in qualsiasi momento e riutilizzate in altra sede.</p>	<p>Sistema di rivestimento a parete, a pannelli modulari, composto da: staffe per il fissaggio a muro in acciaio zincato con sistema a molle di compensazione del piano verticale, dotate di 4 chiavette d'aggancio con compensazione angolare e pannelli di finitura in metallo, forniti di sistema di ancoraggio tipo "Planium Invisible".</p>	<p>Il fissaggio a parete avviene in modo semplice, rapido e totalmente a secco, mantenendo quindi una ottimale reversibilità qual'ora fosse necessario.</p> <p>Istruzioni: fissaggio delle staffe "aggancio parete" previa tracciatura di posa (per garantire ortogonalità e passi prescritti da progetto), successivo aggancio a baionetta dei pannelli di finitura, da eseguirsi a secco.</p> <p>Manutenzione: vedere schede Planium "Manutenzione e Pulizia".</p>	<p>Acciaio Calamina Acciaio Inox Liscio Acciaio Inox Goffrato Acciai Inox con differenti Textures Rame Bronzo</p> <p>Altre finiture a richiesta</p>



P L O 1 I N V I S I B L E W A L L



Eventuali dislivelli millimetrici tra le piastre (pari al massimo ai 2/3 dello spessore della lamina di metallo), non sono da considerarsi difetti.

T GROUP
INNOVAZIONE NEL DNA



PLANIUM

è un brand **TERENZI** srl
Via L. Tolstoj, 27/A • 20098 San Giuliano Milanese (MI) • Italy
Tel. +39 02 9831 902 • Fax +39 02 9837 570
www.planium.it • planium@planium.it